

Flexibiliteit in luchtverdeling

BIJ HET NIEUWBOUWPROJECT VAN 40 APPARTEMENTEN AAN HET REDERIJERSPLEIN IN NOORDWIJK WORDT DOOR TECHNISCH INSTALLATIEBUREAU (TIB) VAN WIJNGAARDEN HET KUNSTSTOF AIR EXCELLENT LUCHTVERDEELSYSTEEM VAN UBBINK GEBRUIKT. "WE HEBBEN HIERVOOR GEKOZEN VANWEGE DE FLEXIBILITEIT EN DE TREKEN VORMVASTHEID", ZEGT GERTJAN ESHUIS PROJECTLEIDER TIB VAN WIJNGAARDEN. "HET AIR EXCELLENT SYSTEEM IS MAKKELIJK VERWERKBAAR, OOK IN COMBINATIE MET HET KRUISEN VAN LEIDINGEN."

"Met het kunststof Air Excellent luchtverdeelstelsysteem kunnen we sneller installeren dan met bijvoorbeeld de stalen kanalen", laat Raymond Kramer, installatiemonteur bij TIB Van Wijngaarden, weten. "Het is prettig werken, want het systeem is flexibel. Het vormt zich naar de installatie in de vloer. Dit systeem is daarom makkelijk als er al leidingen liggen, bijvoorbeeld elektra. Bovendien is het minder kwetsbaar. Je kunt er gewoon overheen lopen, zonder dat de kanalen vervormen. Dat is een groot voordeel, want je kunt honderd keer zeggen dat er niet over de buizen heenge-

lopen mag worden. Bij de metalen kanalen worden zo de verbindingen losgetrapt en verbuigen de kanalen. Dit systeem is trek- en vormvast. Daarmee is dat probleem opgelost. Je kunt er gewoon op gaan staan en er is niets aan de hand."

Weinig geluidsoverdracht

"Dit is de eerste keer dat we met het Air Excellent luchtverdeelstelsysteem werken", vertelt Kramer. "Bij de eerste woning is het even uitproberen, maar het installeren is zeker nu al sneller dan van stalen kanalen." "Door het gebruikte materiaal is er ook weinig geluidsoverdracht wanneer de

installatie draait", geeft Eshuis aan. "Dat is bij deze zorggerelateerde appartementen ook van belang." Eshuis kwam in de vakliteratuur en op beurzen het Air Excellent luchtverdeelstelsysteem tegen. "Dit systeem had meteen mijn interesse. We zijn heel tevreden over de keuze die we gemaakt hebben."

Makkelijk van rond naar halfrond

"Met dit systeem is het ook makkelijk om over te gaan van ronde op halfronde kanalen", zegt Marcel Beune, Technisch Adviseur Installatie bij Ubbink. "Dit geeft een optimale ontwerpvrijheid omdat de ronde en halfronde kanalen moeiteloos gecombineerd kunnen worden. De koppeltechniek zit bij het systeem in. We leveren het meest de ronde kanalen, maar bij kruisingen met bijvoorbeeld de riolering, waar de inbouwhoogte beperkt is, kan een sprongetje gemaakt worden met halfrond."

Prefab leveren en aansluiten

De appartementen zijn al genummerd. Alle appartementen hebben een WTW-installatie met mechanische ventilatie. "De luchtverdeelkasten zijn al geprefab", zegt Beune. "De ventieladapters zijn op maat op de bouw aangeleverd. Het is alleen nog een kwestie van aansluiten. We hebben van tevoren het systeem besproken en gekeken welke luchthoeveelheid nodig is. Het vergt een hele voorbereidingstijd. Daarom is een gezamenlijke betrokkenheid ook van belang. Het appartementencomplex bestaat uit drie bouwlagen. Wij komen bij de eerste verdieping pas in beeld

met ons systeem. Dat is ook meteen de moeilijkste/bewerkelijkste verdieping. De bovenste laag is eenvoudiger, want daar zit alleen elektra in en geen riolering. Daar hebben we minder andere kanalen om rekening mee te houden."

"Met het kunststof Air Excellent luchtverdeelstelsysteem kunnen we sneller installeren dan met bijvoorbeeld de stalen kanalen."

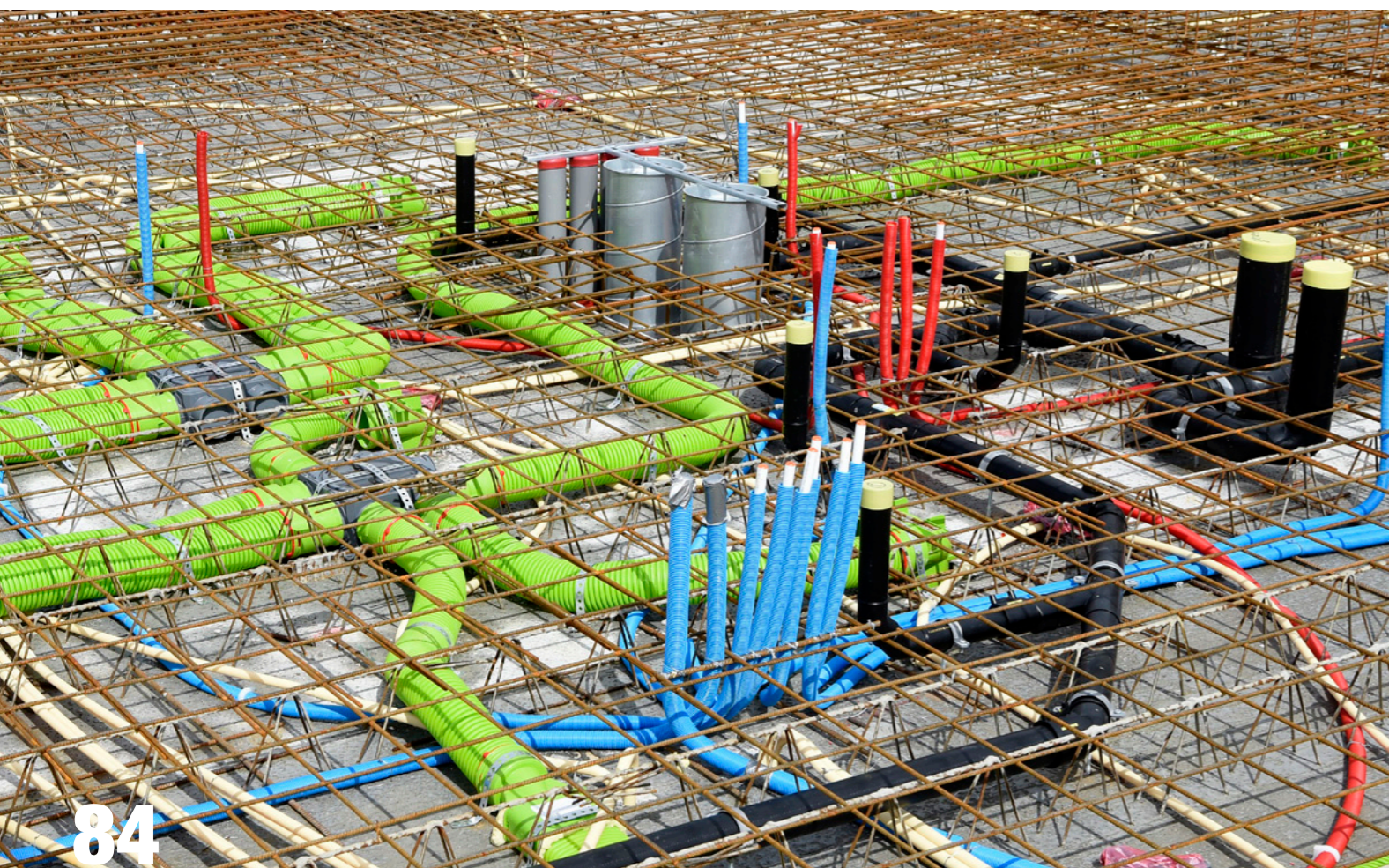


Universeel toepasbaar

Het modulaire Air Excellent luchtverdeelstelsysteem is universeel toepasbaar in alle gangbare mechanische ventilatiesystemen met of zonder WTW. "Het systeem is makkelijk aan te passen", zegt Kramer. "De prefab mondjes zijn, als het nodig is, een beetje naar beneden te duwen. Dat kan met metaal niet. Een ander voordeel is dat je het traliwerk niet meer hoeft door te knippen. Voor de aannemers is het een voordeel dat er minder gestempeld hoeft te worden."

Duurzaam gebouw

De zorggeschikte appartementen worden gebouwd in opdracht van de Noordwijkse Woningstichting. Het project is begin dit jaar gestart en wordt half juli opgeleverd. Het plan is vormgegeven door Venster Architecten en de bouw wordt uitgevoerd door aannemersbedrijf Van Wijnen. "De appartementen vormen een soort hofje met in het midden een tuin en parkeergelegenheid. Ze zijn verdeeld over drie bouwlagen", laat Eshuis weten. Verder is er een scootmobiel- en fietsenstalling. Het gebouw krijgt een centrale entree en er staat ook een ontmoetingsruimte voor de bewoners op het programma. De meeste appartementen beschikken over een ruime woonkamer met balkon, één slaapkamer en een inpan-





“Door het gebruikte materiaal is er ook weinig geluidsoverlast. Er is weinig geluidsoverdracht wanneer de installatie draait.”

dige berging, die eventueel ook als tweede slaapkamer is te gebruiken. De zes appartementen op de hoeken zijn wat groter en hebben naast de berging ook een volwaardige tweede slaapkamer. De woon- en badkamer van de appartementen krijgen vloerverwarming en de technische installaties zijn geavanceerd, gebruiksvriendelijk en comfortabel. “Op het dak komen 117 zonnepanelen, die worden aangesloten op de collectieve ruimtes”, geeft Eshuis aan. “De vloeren, gevels en het dak worden optimaal geïsoleerd. Ook aan de bouwmaterialen zijn hoge eisen gesteld op het gebied van duurzaamheid. Dit alles samen maakt het een duurzaam gebouw.” De appartementen zijn voorbereid op verdere huisautomatisering. Hierdoor kunnen op termijn ook diensten van zorgverleners worden aangeboden.

Gezond binnenklimaat

Luchtdicht bouwen zoals dat tegenwoordig steeds meer gebeurt, levert een energiebesparing op. Het geeft een lagere energierekening en een beter energielabel voor de woning. De beperking van

de luchtdoorlatendheid van een woning is vastgelegd in het bouwbesluit. Met haar luchtdichtingsproducten, als luchtdicht manchetten, profielen, tapes en folies, laat Ubbink nieuwe en bestaande woningen voldoen aan de eisen van deze tijd. Maar bij luchtdicht bouwen is ventilatie een noodzaak voor een gezond binnenklimaat. Het Air Excellent luchtverdeelstelsysteem van Ubbink is een innovatief en modulier systeem, dat toegepast kan worden in alle gangbare mechanische ventilatiesystemen, met of zonder warmteterugwinning. Doordat de kanalen eenvoudig naar ieder ventilatiepunt kunnen worden aangebracht, is het ook een heel geschikt systeem voor vraaggestuurde ventilatiesystemen. Het systeem is geschikt voor nieuwbouw en renovatie van woningbouw en kleine utiliteitsgebouwen.

Ontwerpend installateur

TIB Van Wijngaarden is als totaalinstallateur van alle markten thuis op het gebied van loodgieterswerk, elektra en klimaatbeheersing. “We houden ons bezig met kleinschalige werkzaamheden, maar ook met projectmatige totaalinstallaties voor grote opdrachtgevers in de utiliteitsbouw”, zegt Eshuis. “Bovendien zijn wij ontwerpend installateur en kunnen wij onze opdrachtgevers ontzorgen en adviseren bij de complete engineering van een installatie.”