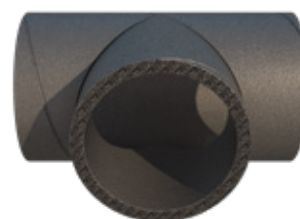


# AERFOAM

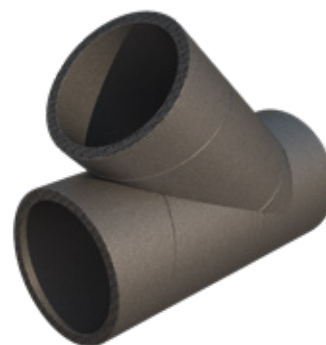
## Geïsoleerd leidingsysteem | T-stukken

### Eigenschappen en toepassingen

- zeer goed geïsoleerd en geluidsabsorberende kanaal
- laag drukverlies als gevolg van de zeer gladde binnenkant
- Luchtdicht
- roest niet
- mechanische verbinding (geen tape nodig)
- lichtgewicht materiaal
- gemakkelijk te snijden
- elastisch, buigzaam en slagvast (d. w. z. geen deuken)
- demonteerbaar, handig bij het reinigen
- CO<sub>2</sub> neutraal
- BIM-ready



T-stuk 90°

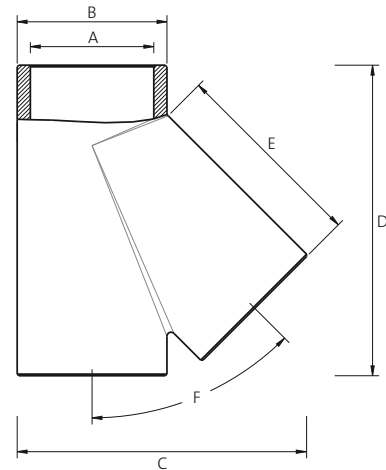
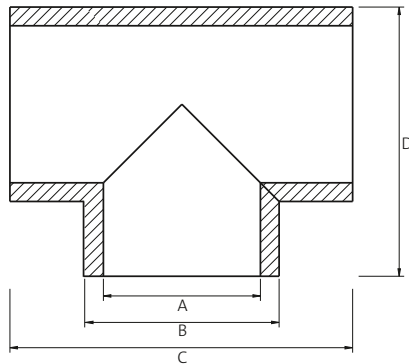


T-stuk 45°

### Specificaties

Material	EPE
Dichtheid	30 kg/m <sup>3</sup>
Warmtegeleidingscoëfficiënt	0.041 W/m.K (EN 12667)
Warmteweerstand	R = 0.39 m <sup>2</sup> K/W
Warmteweerstand	Min. -30°C   Max. +60°C
Wanddikte	16 mm
Brandklasse	B1 (DIN 4102)
Brandgedrag	Klasse E (EN 13501)
Medium	Luchttransport voor ventilatie/ luchtverwarming/luchtkoeling
Luchtdichtheid	D (EN 12237) = ATC 2 (EN 16798)
Kleur	Grijs
Materiaal koppelstukken en beugels	PP
Materiaal T-stuk	EPP
Materiaal verloopstukken	PE

### Technische details



T-stuk 90°				
	125	150	160	180
A [mm]	125	-	160	-
B [mm]	157	-	192	-
C [mm]	276	-	316	-
D [mm]	216	-	254	-

T-stuk 45°				
	125	150	160	180
A [mm]	-	150	-	180
B [mm]	-	182	-	212
C [mm]	-	352	-	410
D [mm]	-	377	-	440
E [mm]	-	240	-	278
F [°]	-	45	-	45